

LES ENTRETIENS DE L'HABITAT

L'AMÉLIORATION DE L'HABITAT,
UNE DIMENSION DES POLITIQUES SOCIALES

■ Regards croisés européens : habitat indigne, vieillissement, précarité énergétique



JEUDI 9 DÉCEMBRE 2010
DE 9H30 À 18H
MAISON DE LA CHIMIE-PARIS

La Chaîne de compétences pour adapter le logement à la perte d'autonomie



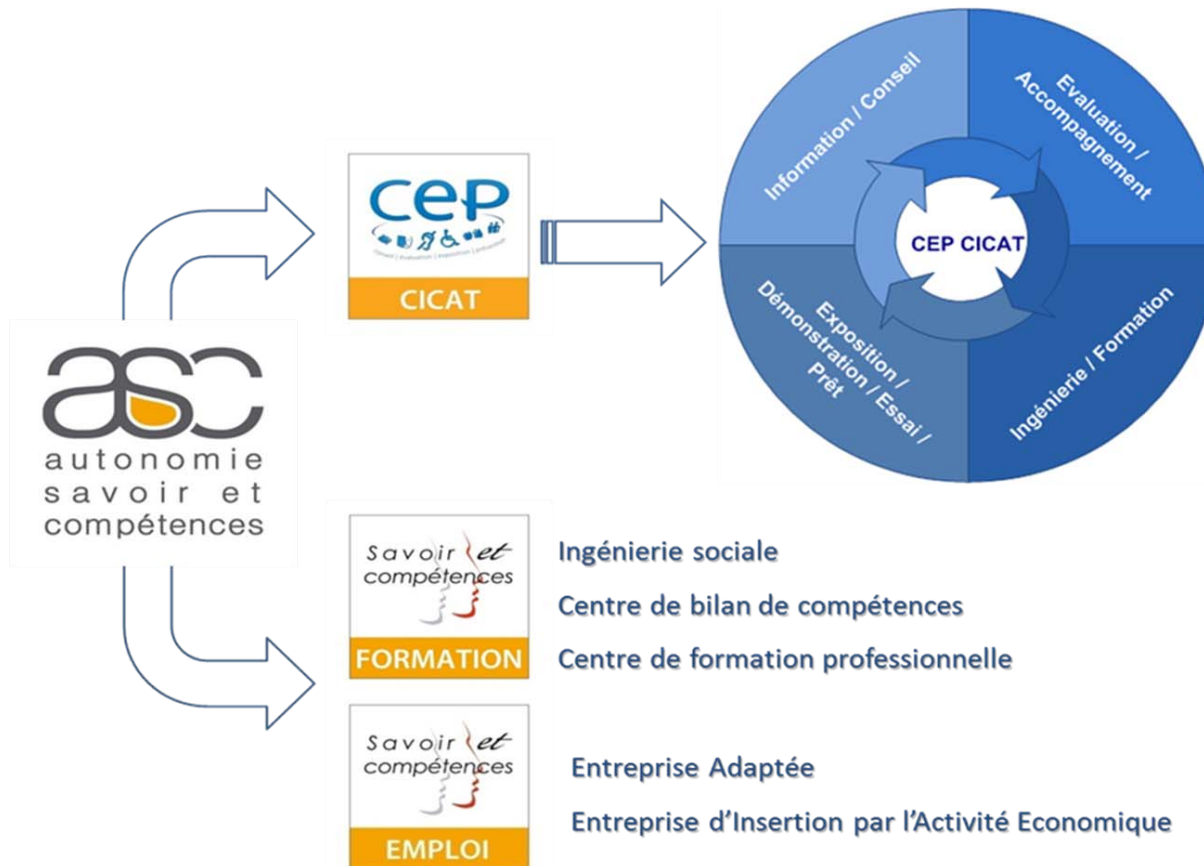
LES ENTRETIENS DE L'HABITAT



JEUDI 9 DÉCEMBRE 2010
DE 9H30 À 18H
MAISON DE LA CHIMIE-PARIS

L'AMÉLIORATION DE L'HABITAT,
UNE DIMENSION DES POLITIQUES SOCIALES

■ Regards croisés européens : habitat indigne, vieillissement, précarité énergétique



Ingénierie, conseil pour l'accessibilité et l'autonomie



LES ENTRETIENS DE L'HABITAT



JEUDI 9 DÉCEMBRE 2010
DE 9H30 À 18H
MAISON DE LA CHIMIE-PARIS

L'AMÉLIORATION DE L'HABITAT,
UNE DIMENSION DES POLITIQUES SOCIALES

■ Regards croisés européens : habitat indigne, vieillissement, précarité énergétique

L'environnement urbain

Voirie, aménagements, cadre bâti
(bâtiment, équipements, éclairage,
sécurité...)

Les usagers



Circuler, se repérer, se guider,
utiliser, se reposer,
communiquer

Anticiper les dangers, éviter les
obstacles, évacuer, être en
sécurité

Analyse de la
correspondance

Perte d'autonomie

Motrice, visuelle, auditive,
cognitive, de préhension,
invalidante...

Accessibilité par tous et pour tous
Confort d'usage

Accessibilité universelle et confort d'usage pour et dans tous les actes de la vie quotidienne.... Circuler, se repérer, se guider, se reposer, utiliser, communiquer... et garder une vie sociale digne et autonome



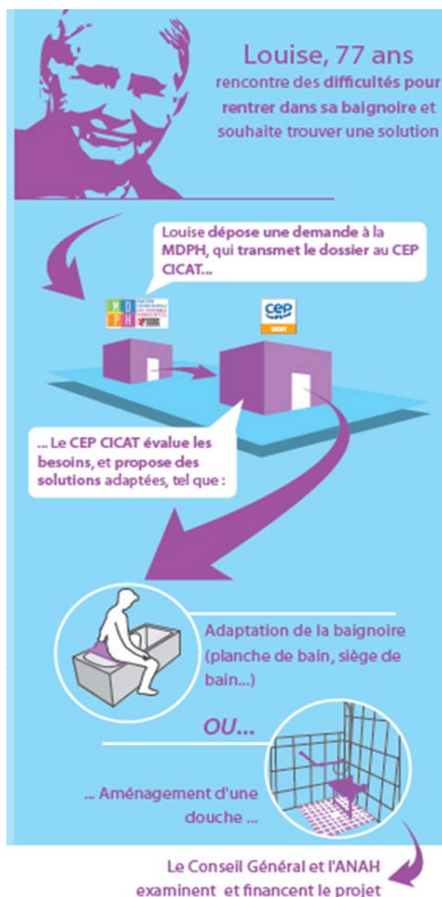
LES ENTRETIENS DE L'HABITAT



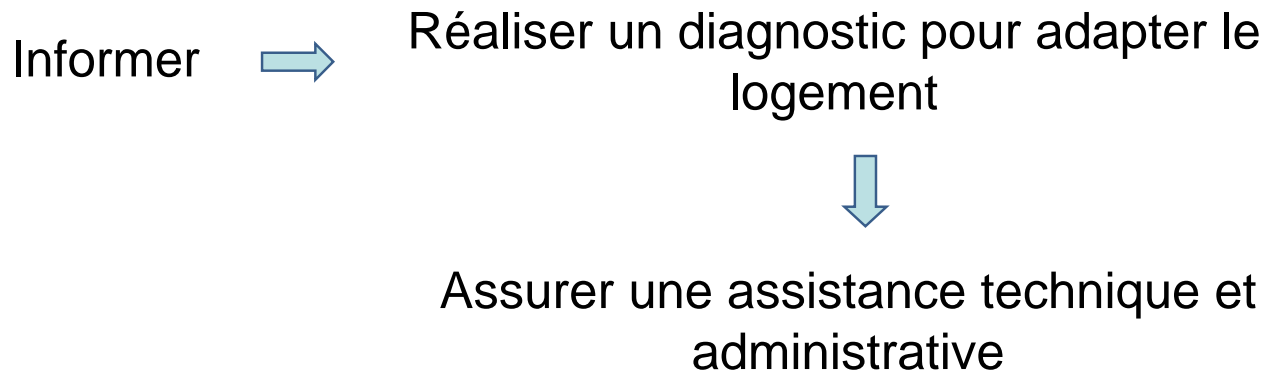
JEUDI 9 DÉCEMBRE 2010
DE 9H30 À 18H
MAISON DE LA CHIMIE-PARIS

L'AMÉLIORATION DE L'HABITAT,
UNE DIMENSION DES POLITIQUES SOCIALES

■ Regards croisés européens : habitat indigne, vieillissement, précarité énergétique



Le PIG Adapt'logis 67 pour soutenir les travaux d'adaptation des logements des personnes en situation de handicap ou de perte d'autonomie



L'habitat, un enjeu de société



LES ENTRETIENS DE L'HABITAT



JEUDI 9 DÉCEMBRE 2010
DE 9H30 À 18H
MAISON DE LA CHIMIE-PARIS

L'AMÉLIORATION DE L'HABITAT,
UNE DIMENSION DES POLITIQUES SOCIALES

■ Regards croisés européens : habitat indigne, vieillissement, précarité énergétique



La plupart des travaux d'accessibilité ou d'adaptation du logement à une situation de handicap ou de perte d'autonomie sont subventionnés :

- Élargissement de porte d'entrée
- Suppression de marches
- Construction d'une rampe d'accès
- Mise en place d'un monte personne
- Installation de barre d'appui
- Aménagement d'une douche à fond plat
- Adaptation des systèmes de commande
- ...



Aux propriétaires occupant leur logement à titre de résidence principale sous condition de ressources
Aux locataires sous réserve d'accord de leur propriétaire pour effectuer les travaux



LES ENTRETIENS DE L'HABITAT

L'AMÉLIORATION DE L'HABITAT,
UNE DIMENSION DES POLITIQUES SOCIALES

■ Regards croisés européens : habitat indigne, vieillissement, précarité énergétique



JEUDI 9 DÉCEMBRE 2010
DE 9H30 À 18H
MAISON DE LA CHIMIE-PARIS

L'Assistance à Maîtrise d'Ouvrage, un partenariat gagnant avec les bailleurs sociaux...

En amont

- ◎ Assistance à maîtrise d'ouvrage dans les programmes neufs
- ◎ Appui conseil dans les programmes de rénovation
- ◎ Adaptation du logement à la demande du locataire en situation de perte d'autonomie

En aval

- ◎ Appui Conseils avant l'agrément des opérations de logements aidés et du contrôle a posteriori pour les services CG
- ◎ Visite de contrôle avant versement de la subvention



LES ENTRETIENS DE L'HABITAT

L'AMÉLIORATION DE L'HABITAT,
UNE DIMENSION DES POLITIQUES SOCIALES

■ Regards croisés européens : habitat indigne, vieillissement, précarité énergétique



JEUDI 9 DÉCEMBRE 2010
DE 9H30 À 18H
MAISON DE LA CHIMIE-PARIS

– Un habitat intergénérationnel, adapté, évolutif et intégrant les technologies de l'information et de la communication pour sécuriser la personne âgée dans son environnement et faciliter son quotidien

Intégrer, évaluer et modéliser des scénarios utilisant les Technologies de l'Information et de la Communication pour sécuriser la personne âgée dans son environnement en facilitant ses actes quotidiens, créer du lien social et soutenir la coordination des aidants à domicile.



TIC et santé...

LES ENTRETIENS DE L'HABITAT

L'AMÉLIORATION DE L'HABITAT,
UNE DIMENSION DES POLITIQUES SOCIALES

■ Regards croisés européens : habitat indigne, vieillissement, précarité énergétique



JEUDI 9 DÉCEMBRE 2010
DE 9H30 À 18H
MAISON DE LA CHIMIE-PARIS

Trois axes dans trois configurations d'habitat (**logement social du type T3 construction neuve, logement social du type T3 rénovation et maison individuelle**), à savoir :

Identifier à partir des niveaux de dépendance du GIR (autonomie gérontologique groupe iso-ressources) et d'une **clé d'entrée par déficience** les scénarios à intégrer et développer les conditions d'interopérabilité des systèmes ;

Intégrer dans les trois configurations d'habitat les solutions technologiques à évaluer et valider ;

Modéliser les processus techniques, économiques et partenariaux pour faciliter la généralisation.

Les aménagements extérieurs , l'accès au bâtiment et les parties commune, le logement.

Sécurité, accessibilité, économie, supervision de la santé, téléassistance, évolutivité...

